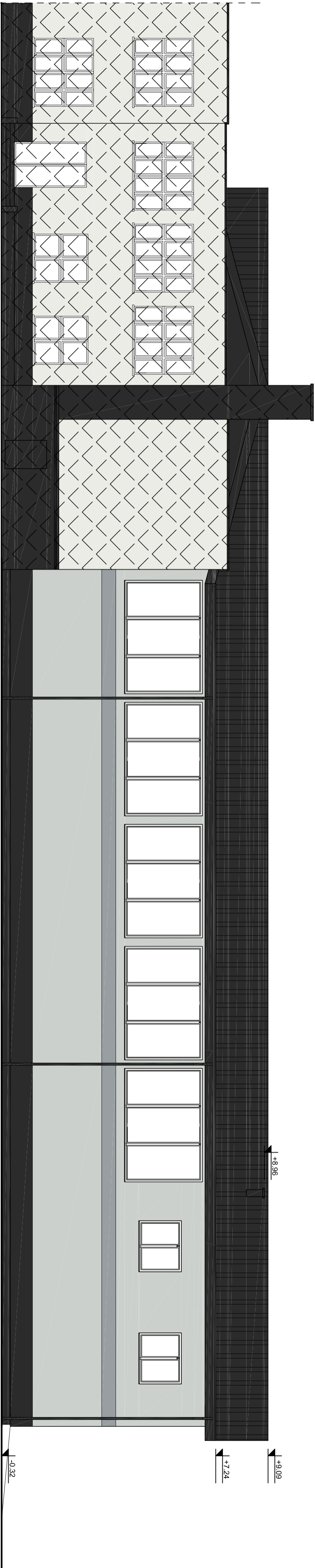


ELEWACJA POŁUDNIOWO - ZACHODNIA



**Uwaga:**  
Proponowane kolory farb elewacyjnych należy przyjąć zgodnie z podanymi numerami palety barw.  
Niedopuszczalne jest dobieranie kolorów przez porównywanie ich z wydrukami ze względu na możliwe odstępstwo od koloru zamierzonego.

Kolor dachu sali sportowej powinien być tożsamy z kolorem cokołu i komina budynku istniejącego po termomodernizacji.


Ostateczny dobór kolorów należy ustalić z Inwestorem.

CZĘŚĆ PROJEKTOWANA:

- RAL 7035  
lub równoważny
- RAL 7040  
lub równoważny
- RAL 9004 (blacha trapezowa, rynnny, ryny spustowe,  
cokół, barierki, obróbki blacharskie)
- kolor biały (siolarka okienna, drzwiowa)

CZĘŚĆ ISTNIEJĄCA:

- RAL 9003  
lub równoważny
- RAL 9004 (blacha trapezowa, rynnny, ryny spustowe,  
cokół, komin, obróbki blacharskie)
- kolor biały (siolarka okienna, drzwiowa)

 część istniejąca

A.M. NIERUCHOMOŚCI			
Nazwa i adres obiektu:	Rozbudowa Specjalnego Ośrodka Szkolno Wychowawczego w Koroźbie o budowę sali sportowej wraz z łącznikiem od ul. Koroźba, gmin. Mikolajki Pom., dz. nr 172, 184		
Inwestor:	STAROSTWO POWIATOWE w SZTUMIE		Branża: ARCHITEKTURA
Projektował:	mgr inż. arch. Dariusz Lenka	upr. nr 147/Gd/01	
Sprawdził:	mgr inż. arch. Łukasz Papaj	upr. nr 456/POKK/2011	Data: 06/2015
Asystent:	inż. Tomasz Kwiatkowski		Skala: 1:100
Tytuł rysunku:	ELEWACJA POŁUDNIOWO - ZACHODNIA	Nr rys:	7